

mod.

# WDE-K40

Contatore Woltmann orizzontale  
*Horizontal Woltmann meter*



Sempre equipaggiato  
con lancia impulsivi REED

*Always equipped  
with REED pulse emitter*



**kiwa** UNI  
IT-TD-KI0413

## ITA

Woltmann orizzontale a meccanismo estraibile. Orologeria sigillata con trascinamento magnetico a lettura diretta su rulli numeratori.

Utilizzo per industria ed irrigazione. Predisposizione per dispositivo lancia impulsi.

## ENG

Horizontal Woltmann with removable insert.

Sealed counter mechanism with magnetic transmission.

Direct reading on numerical rolls. Use for industry and irrigation. Pre-equipped for pulse emitter device mounting.

## ESP

Woltmann horizontal con tambor extraíble. Relojería sellada de arrastre magnético y lectura directa en los rodillos numerados. Utilización en industria y riego.

Predisposición para dispositivo lanza impulsos.

## FRA

Compteur Woltmann horizontale à tambour extractible, mécanisme de comptage étanche à transmission magnétique, lecture directe sur rouleaux numériques, utilisé pour l'industrie et l'irrigation. Pré-équipé pour dispositif émetteur d'impulsions.

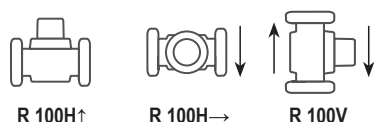
Calibro Size	DN	mm in	50 (2")	65 (2 1/2")	80 (3")	100 (4")	125 (5")	150 (6")	200 (8")
Portata di sovraccarico Overload flow rate	Q <sub>4</sub>	m <sup>3</sup> /h	50	78,75	125	200	200	312,5	500
Portata permanente Permanent flow rate	Q <sub>3</sub>	m <sup>3</sup> /h	40	63	100	160	160	250	400
Portata di transizione Transitional flow rate	Q <sub>2</sub>	m <sup>3</sup> /h	0,64	1,008	1,6	2,56	2,56	4,0	6,4
Portata minima Min flow rate	Q <sub>1</sub>	m <sup>3</sup> /h	0,40	0,63	1,00	1,60	1,60	2,5	4,0
Lettura minima Min reading	l		0,5				5		
Lettura massima Max reading	m <sup>3</sup>		999.999				9.999.999		
Perdita di carico alla Q3 Max pressure loss at Q3	bar		0,16	0,25	0,16	0,25	0,16		
Pressione max ammissibile Max admissible pressure MAP	bar		16						

**Versione base - Basic version**

- R 100-H/V
- Disponibile nella sola versione per acqua fredda 0,1°C-50°C
- Trasmissione magnetica
- Lettura diretta su 6 rulli numeratori (7 rulli numeratori su DN150 e DN200)
- Sempre equipaggiato con lancia impulsi REED
- Meccanismo estraibile
- Quadrante asciutto
- Con coperchio

- R 100-H/V
- Available for cold water 0,1°C-50°C only
- Magnetic transmission
- Direct reading on 6 numeric rolls (7 numeric rolls on DN150 and DN200)
- Always equipped with REED pulse emitter
- With removable insert
- Dry dial
- With lid

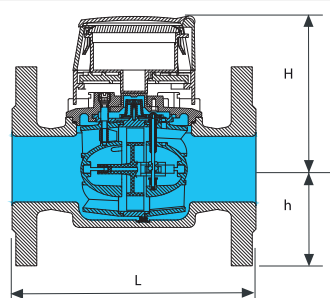
**Posizione d'installazione - Installation position**



**Su richiesta - Upon request**

- Protezione anti-frode magnetica
- Anti-magnetic fraud protection

**Dimensioni e pesi - Dimensions and Weights**



Calibro Size	mm in	50 (2")	65 (2 1/2")	80 (3")	100 (4")	125 (5")	150 (6")	200 (8")
L	mm	200	200	225	250	250	300	350
H	mm	123	123	149	147	274	311	365
h	mm	78	87	95	106	117	134	165
Pesi Weight	Kg	7,95	10,10	14,28	16,50	20,30	34,00	45,00

Flange ISO 7005-2 / EN 1092-2 PN16

